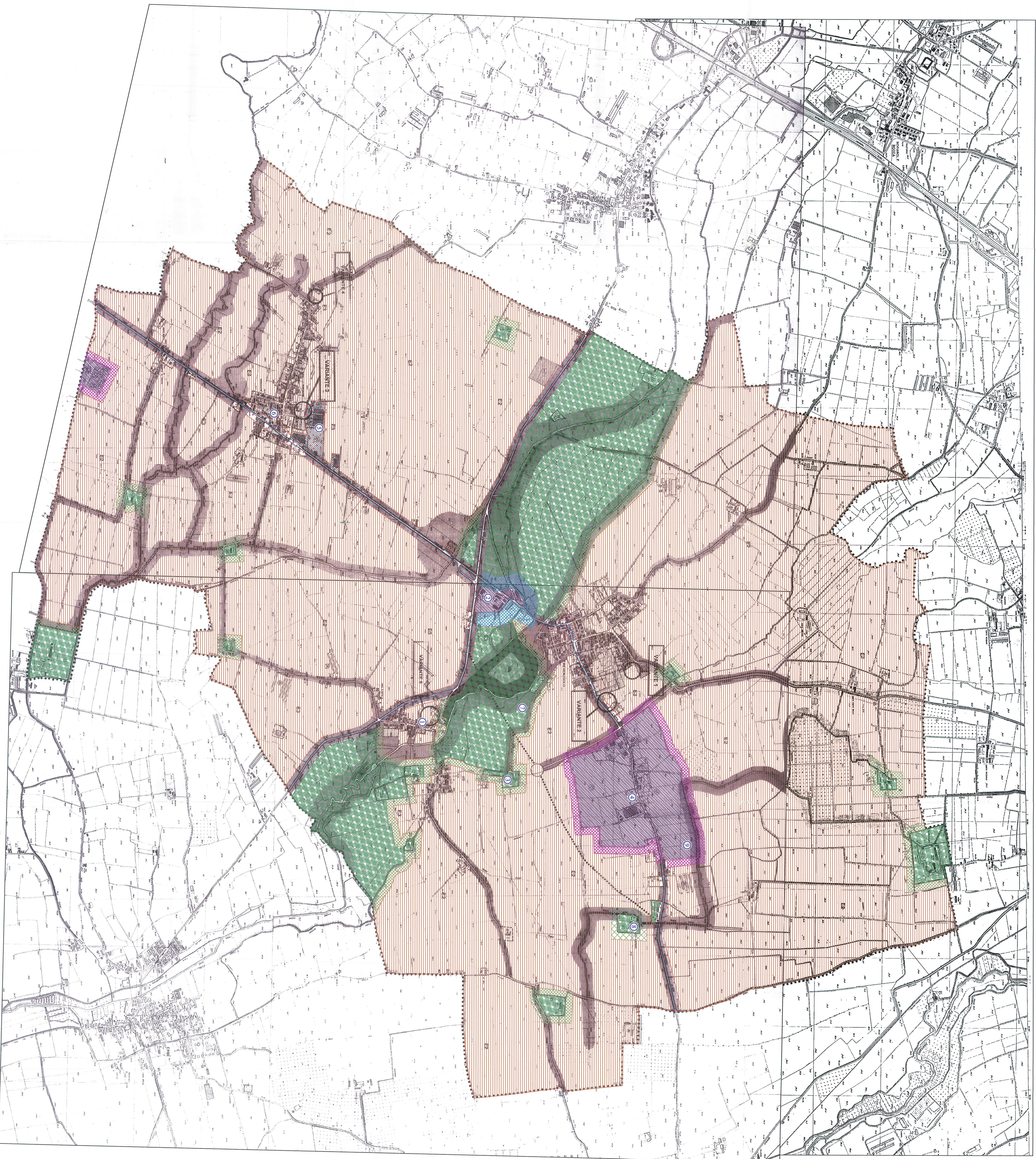


COMUNE DI TREVENUOLO

PIANO DI ZONIZZAZIONE ACUSTICA (L. 447/95)



LEGENDA
Livelli equivalenti max
espressi in dB(A)

CLASSE I 50 (diurno) 40 (notturno)	TRANS III 55 (diurno) 45 (notturno)
CLASSE II 55 (diurno) 45 (notturno)	TRANS IIV 55 (diurno) 45 (notturno)
CLASSE III 60 (diurno) 50 (notturno)	TRANS IIV 60 (diurno) 50 (notturno)
CLASSE IV 65 (diurno) 55 (notturno)	TRANS IIV 60 (diurno) 50 (notturno)
CLASSE V 70 (diurno) 60 (notturno)	TRANS IIV 60 (diurno) 50 (notturno)
CLASSE VI 70 (diurno) 55 (notturno)	TRANS IIV 60 (diurno) 50 (notturno)
CLASSE VII 70 (diurno) 55 (notturno)	TRANS IIV 60 (diurno) 50 (notturno)
CLASSE VIII 70 (diurno) 55 (notturno)	TRANS IIV 60 (diurno) 50 (notturno)
CLASSE IX 70 (diurno) 55 (notturno)	TRANS IIV 60 (diurno) 50 (notturno)
CLASSE X 70 (diurno) 55 (notturno)	TRANS IIV 60 (diurno) 50 (notturno)

UBICAZIONE RILEVATO
FONOMETRICO n. X