

Elaborato
A.01
Scala
1:10.000

Aggiornamento CTR



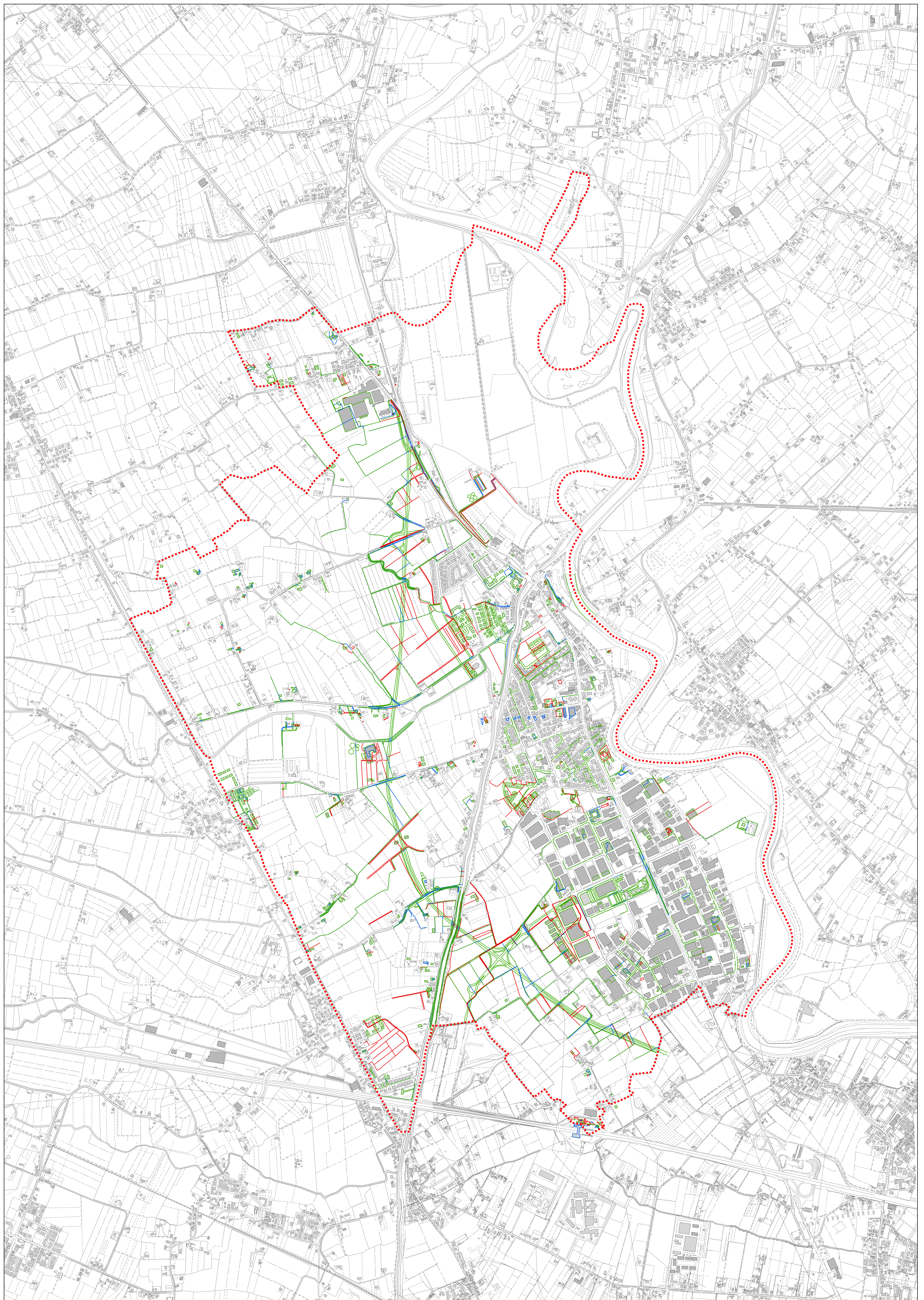
Confine comunale


Aggiornamento CTR

Elementi nuovi

Elementi modificati

Elementi eliminati



 **COMUNE DI LIMENA**
Provincia di Padova

P.A.T.

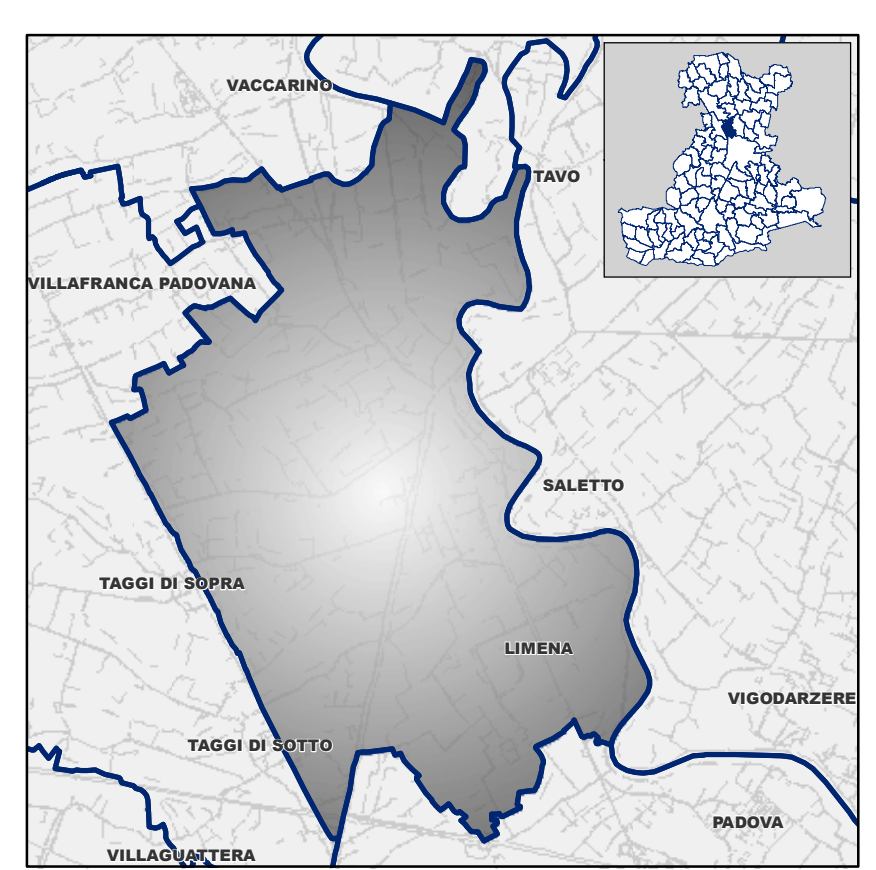
Elaborato

A 01

Scala

1:10.000

Aggiornamento CTR



Sindaco
Giuseppe Costa
Assessore Urbanistica
Renzo Tronzo
U.T.C. - Settore urbanistica -
Ufficio di Piano
Arch. Paolo Biondi
Geom. Roberto Biondi
Gruppo di lavoro multidisciplinare
Documento preliminare -
pianificazione urbanistica -
quadro conoscitivo
zonificazione
Arch. Giacomo Orsato
Geom. Carlo Nencioni
Partecipazione - concertazione
Ing. Elena De Tili
Sistema ambientale - sistema
agricolo - paesaggio rurale
Dr. Agr. Giovanni Giani
Stefano Giamberini
Sistema storico-culturale - assetto
storico-medievale - paesaggio
interesse storico
Ing. Arch. Fabio Decio
Sistema ambientale fisico -
diffusi del sito - compatibilità
geologica
Ing. Arch. Roberto Biondi
Rurali Associati Società
Ricerca ambientale - SAS - V.Inc.A
Dr. Andrea Albani
Consulenza strategica
Ing. Giuliana Zen

Agosto 2013