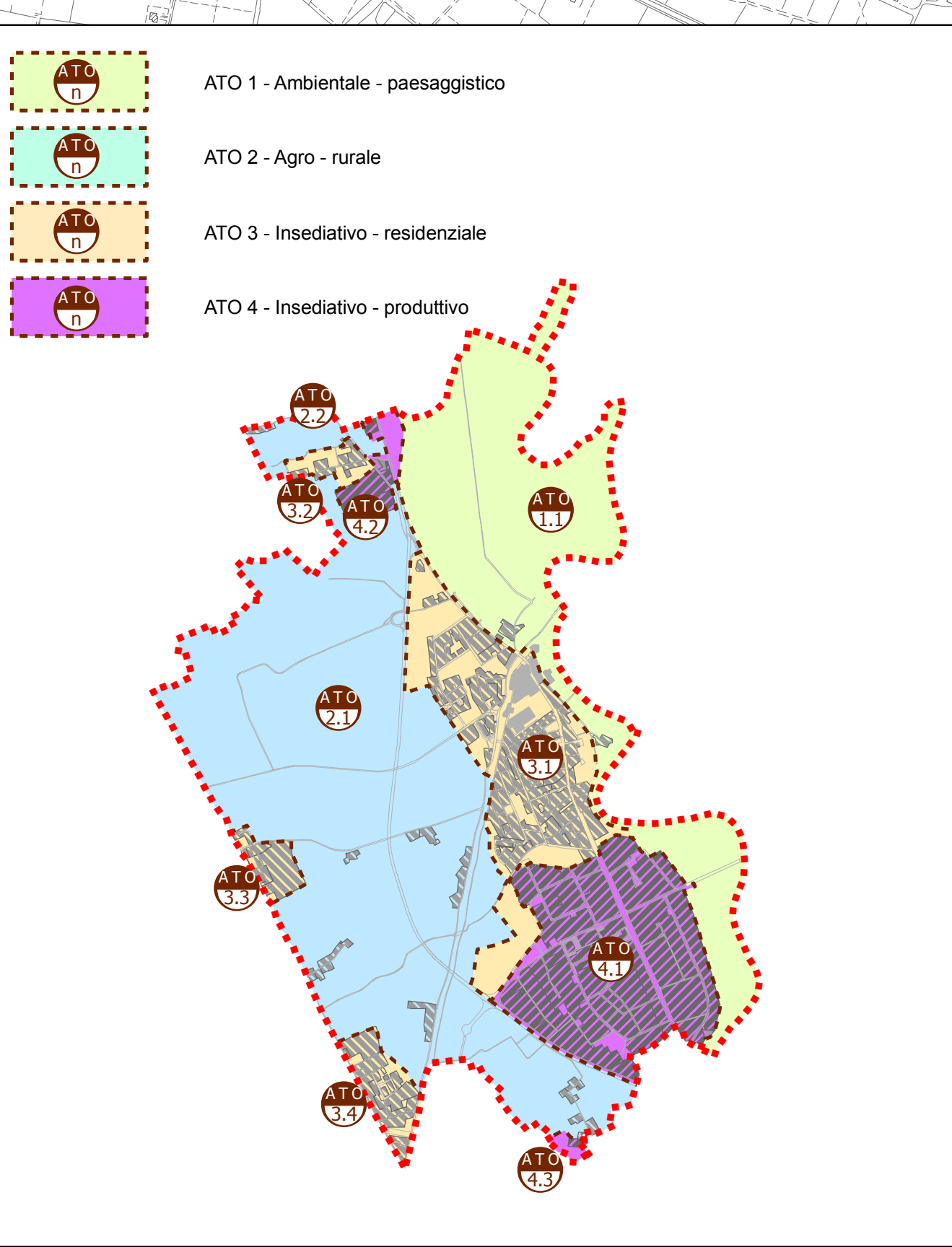
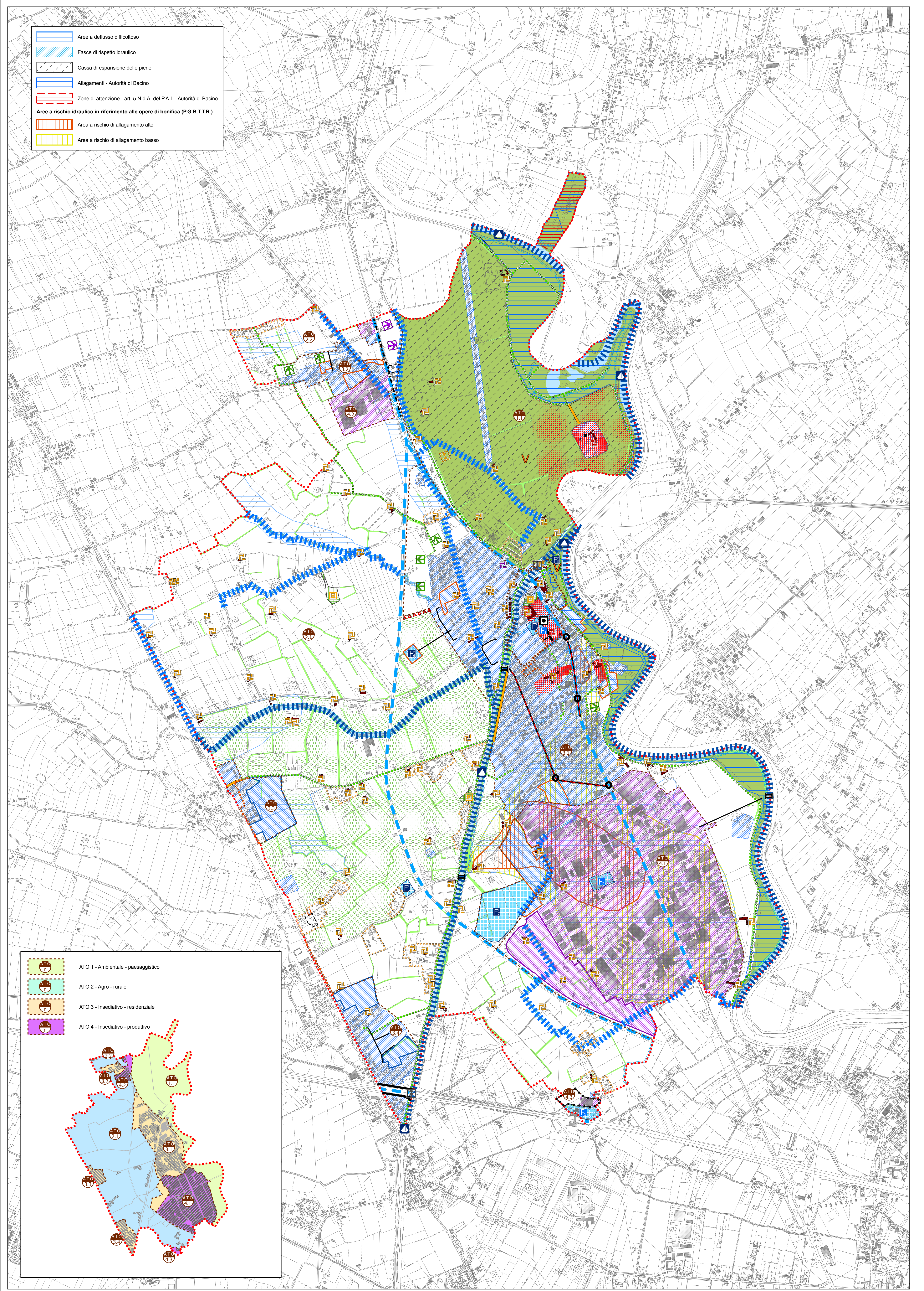


Elaborato	B.04	Carta delle Trasformabilità
Scala	1:10.000	
	Confine comunale	
Individuazione degli Ambiti Territoriali Omogenei - A.T.O.		[art. 44]
	A.T.O. 1 - Ambientale - paesaggistico	
	A.T.O. 2 - Agro - rurale	
	A.T.O. 3 - Insediativo - residenziale	
	A.T.O. 4 - Insediativo - produttivo	
Azioni strategiche		
	Urbanizzazione consolidata - residenza	[art. 45]
	Urbanizzazione consolidata - produttiva	[art. 45]
	Aree di urbanizzazione programmata a servizi	[art. 50]
	Aree di urbanizzazione programmata produttive	[art. 49]
	Aree di urbanizzazione programmata residenziali	[art. 49]
	Ambiti di edificazione diffusa	[art. 46]
	Soggetto a P.U.A. da P.R.G. (Piano di Recupero)	[art. 47]
	Opera incongrua	[art. 47]
	Attività produttive in zona impropria	[art. 48]
	Limiti fisici alla nuova edificazione	[art. 49]
	Linee preferenziali di sviluppo insediativo (PAT) Residenziale programmato	[art. 49]
	Linee preferenziali di sviluppo insediativo (PAT) Produttivo programmato	[art. 49]
	Servizi di interesse comune di maggior rilevanza esistenti/di progetto	[art. 50]
	Orientamenti per impedire la saldatura (P.T.C.P. art. 29 N.17)	[art. 49]
	Piazza di progetto - Nuova centralità urbana Spazio di aggregazione multifunzionale	[art. 49]
	Corsi d'acqua navigabili (P.T.C.P. Sistema ambientale - Quadro D - art. 18 lett. F)	[art. 49]
	SUAP	[art. 69]
	Infrastrutture di maggior rilevanza	[art. 51]
	Infrastruttura principale - nuova connessione	[art. 52]
	Infrastruttura principale - da potenziare	[art. 52]
	Infrastruttura secondaria - nuova connessione	[art. 52]
	Infrastruttura secondaria - da riqualificare	[art. 52]
	Percorsi ciclo-pedonali esistenti	[art. 52]
	Percorsi ciclo-pedonali di progetto	[art. 52]
	Rotatoria	[art. 52]
	Ponte / sovrappasso	[art. 52]
Valori e tutele culturali		
	Ville venete	[art. 53]
	Villa Marioni, Pagan, Pascherotti, Trieste; Barchesse di villa Fini	[art. 54]
Edifici e complessi di valore monumentale testimoniale		
	Vincolo monumentale ex D.Lgs. 42/2004	[art. 55]
	Grado di protezione	[art. 56]
	Archeologia industriale	[art. 57]
	Pertinenze scoperte da tutelare	[art. 58]
	Contesti figurativi dei complessi monumentali	[art. 59]
	Coni visuali	[art. 60]
	Centro storico	[art. 61]
Rete ecologica locale		
	Rete ecologica locale - area nucleo (core area)	[art. 62]
	Rete ecologica locale - buffer zone	[art. 63]
Corridoi ecologici		
	Corridoio ecologico principale - bluway (corsi d'acqua)	[art. 64]
	Corridoio ecologico secondario - bluway (corsi d'acqua)	[art. 65]
	Corridoio ecologico secondario - terrestre (siepi e filari)	[art. 65]
	Barriere infrastrutturali	[art. 65]
	Ambiti di riqualificazione	[art. 65]
Altri elementi		
	Connessioni di natura ciclabile	[art. 65]

	Aree a deflusso difficoltoso
	Fasce di rispetto idraulico
	Cassa di espansione delle piene
	Allagamenti - Autorità di Bacino
	Zone di attenzione - art. 5 N.d.A. del P.A.I. - Autorità di Bacino
	Aree a rischio idraulico in riferimento alle opere di bonifica (P.G.B.T.T.R.)
	Area a rischio di allagamento alto
	Area a rischio di allagamento basso

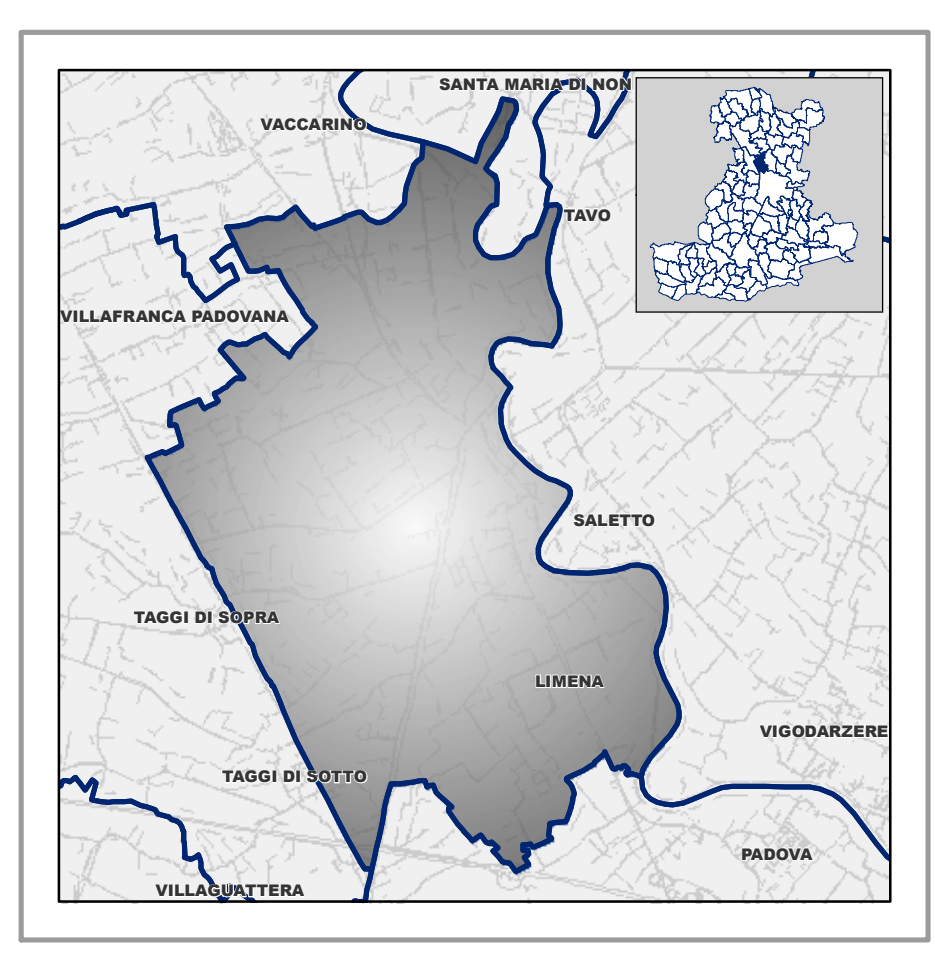


COMUNE DI LIMENA
Provincia di Padova

P.A.T.

Elaborato **B 04** Scala **1:10.000**

Carta delle Trasformabilità



PAT
di
Limena

Sindaco
Giovanni Costa
Assessore Urbanistica
Renzo Tronzi
U.T.C. - Settore urbanistica - Ufficio di Piano
Arch. Paolo Basso
Arch. Roberto Basso
Gruppo di lavoro multidisciplinare
Documento preliminare - pianificazione urbanistica - quadro conoscitivo qualitativo
Arch. Giancarlo Ghisla
Arch. Roberto Basso
Partecipazione - concertazione
Ing. Silvio De Toni
Sistema ambientale - sistema agricolo - paesaggio rurale
Dr. Agr. Giovanni Casare
Silvio Ghisla
Sistema storico-culturale - assetto storico-medievale - paesaggio interesse storico
Ing. Arch. Fabio Cecchi
Sistema ambientale fisico - difesa del suolo - compatibilità geologica
Dr. Arch. Jacopo De Biasi
Rubiolo Associati Geomatica
Retezione ambientale - VAS - V.Inc.A
Dr. Andrea Albani
Consultoria Stradaica
Ing. Gustavo Zen

Settembre 2013