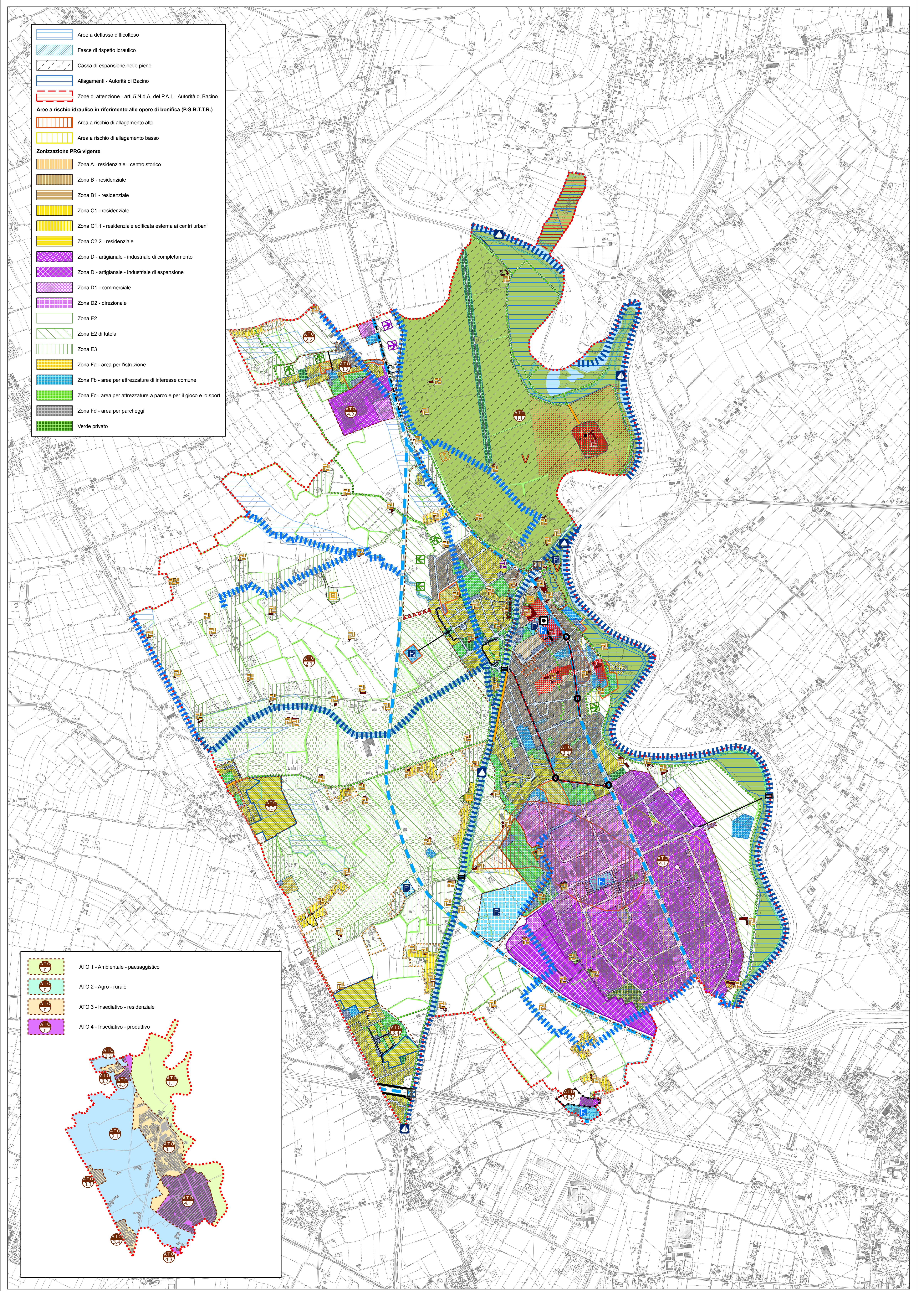
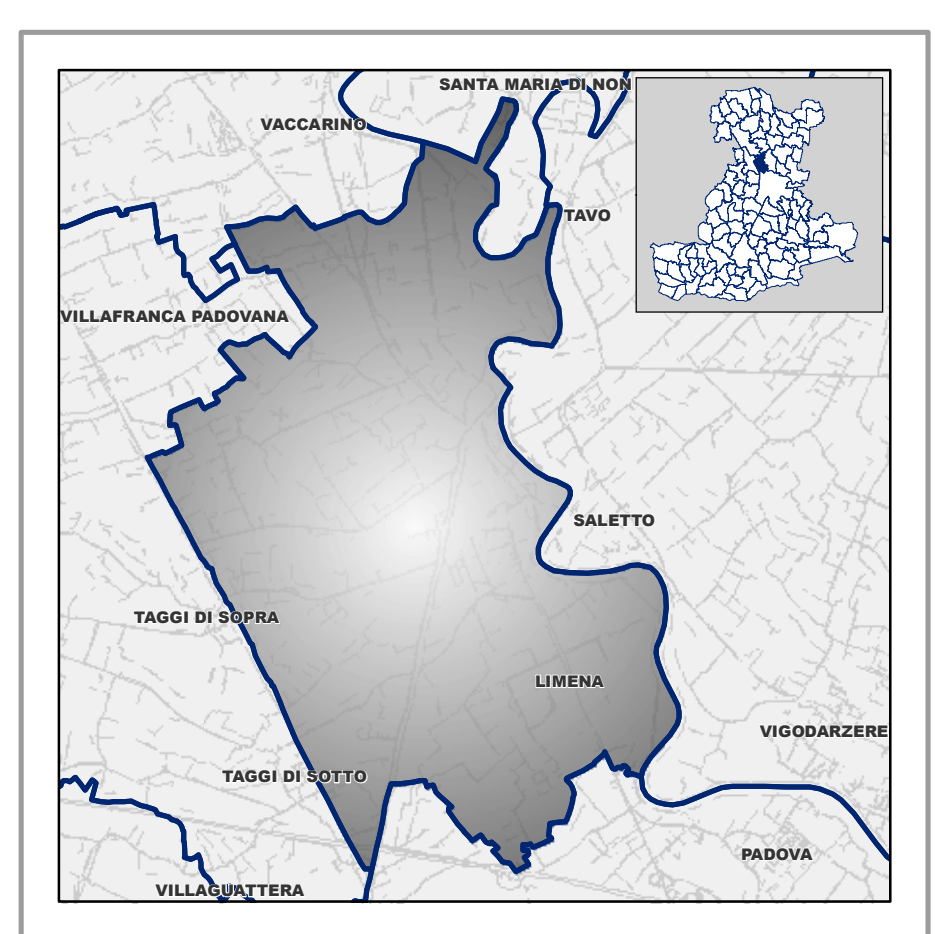


- Confine comunale
- Individuazione degli Ambiti Territoriali Omogenei - A.T.O.** [ art. 44 ]
  - A.T.O. 1 - Ambientale - paesaggistico
  - A.T.O. 2 - Agro - rurale
  - A.T.O. 3 - Insediativo - residenziale
  - A.T.O. 4 - Insediativo - produttivo
- Azioni strategiche**
  - Urbanizzazione consolidata - residenza [ art. 45 ]
  - Urbanizzazione consolidata - produttivo [ art. 45 ]
  - Aree di urbanizzazione programmata a servizi [ art. 50 ]
  - Aree di urbanizzazione programmata produttive [ art. 49 ]
  - Aree di urbanizzazione programmata residenziali [ art. 49 ]
  - Ambiti di edificazione diffusa Soggetto a P.U.A. da P.R.G. (Piano di Recupero) [ art. 46 ]
  - Opera incongrua Attività produttive in zona impropria [ art. 47 ]
  - Limiti fisici alla nuova edificazione [ art. 48 ]
  - Linee preferenziali di sviluppo insediativo (PAT) Residenziale programmato [ art. 49 ]
  - Linee preferenziali di sviluppo insediativo (PAT) Produttivo programmato [ art. 49 ]
  - Servizi di interesse comune di maggior rilevanza esistenti/di progetto [ art. 50 ]
    - 1 Teatro
    - 2 Cinema
    - 3 Area di servizio autostradale
    - 4 Area omnicentrale di progetto con sviluppo di relativa fascia di rispetto
    - 5 Club locale per cani
    - 6 Area intercettazione/sovrappista ciclabile con: Strada Grana Padano
    - 7 Servizi integrati di natura socio-assistenziale
    - 8 Piazza (nuova centralità urbana)
  - Orientamenti per impedire la saldatura (P.T.C.P. art. 29 N.17) [ art. 49 ]
  - Piazza di progetto - Nuova centralità urbana Spazio di aggregazione multifunzionale
  - Corsi d'acqua navigabili (P.T.C.P. Sistema ambientale - Quadro D - art. 18 lett. F)
  - SUAP [ art. 69 ]
  - Infrastrutture di maggior rilevanza [ art. 51 ]
  - Infrastruttura principale - nuova connessione [ art. 52 ]
  - Infrastruttura principale - da potenziare [ art. 52 ]
  - Infrastruttura secondaria - nuova connessione [ art. 52 ]
  - Infrastruttura secondaria - da riqualificare [ art. 52 ]
  - Percorsi ciclo-pedonali esistenti [ art. 52 ]
  - Percorsi ciclo-pedonali di progetto [ art. 52 ]
  - Rotatoria [ art. 52 ]
  - Ponte / sovrappasso [ art. 52 ]
  - Valori e tutele culturali**
    - Ville venete [ art. 53 ]
    - Villa Marioni, Pagan, Pascherotti, Trieste; Barchesse di villa Fini
    - Edifici e complessi di valore monumentale testimoniale** [ art. 54 ]
    - Vincolo monumentale ex D.Lgs. 42/2004
    - Grado di protezione
    - Archeologia industriale
    - Pertinenze scoperte da tutelare [ art. 55 ]
    - Contesti figurativi dei complessi monumentali [ art. 56 ]
    - Coni visuali [ art. 57 ]
    - Centro storico [ art. 58 ]
    - Rete ecologica locale** [ art. 59 ]
    - Rete ecologica locale - area nucleo (core area) [ art. 60 ]
    - Rete ecologica locale - buffer zone [ art. 61 ]
    - Corridoi ecologici** [ art. 62 ]
    - Corridoio ecologico principale - bluway (corsi d'acqua) [ art. 62 ]
    - Corridoio ecologico secondario - bluway (corsi d'acqua) [ art. 63 ]
    - Corridoio ecologico secondario - terrestre (siepi e filari) [ art. 63 ]
    - Barriere infrastrutturali [ art. 64 ]
    - Ambiti di riqualificazione [ art. 65 ]
    - Altri elementi**
    - Connessioni di natura ciclabile

- Aree a deflusso difficoltoso
- Fasce di rispetto idraulico
- Cassa di espansione delle piene
- Allagamenti - Autorità di Bacino
- Zone di attenzione - art. 5 N.d.A. del P.A.I. - Autorità di Bacino
- Aree a rischio idraulico in riferimento alle opere di bonifica (P.G.B.T.T.R.)**
- Area a rischio di allagamento alto
- Area a rischio di allagamento basso
- Zonizzazione PRG vigente**
- Zona A - residenziale - centro storico
- Zona B - residenziale
- Zona B1 - residenziale
- Zona C1 - residenziale
- Zona C1.1 - residenziale edificata esterna ai centri urbani
- Zona C2.2 - residenziale
- Zona D - artigianale - industriale di completamento
- Zona D - artigianale - industriale di espansione
- Zona D1 - commerciale
- Zona D2 - direzionale
- Zona E2
- Zona E2 di tutela
- Zona E3
- Zona Fa - area per l'istruzione
- Zona Fb - area per attrezzature di interesse comune
- Zona Fc - area per attrezzature a parco e per il gioco e lo sport
- Zona Fd - area per parcheggi
- Verde privato



**Carta della coerenza  
 P.A.T. / P.R.G. vigente**



**PAT**  
 di  
 Limena

**Sindaco**  
 Giuseppe Costa

**Assessore Urbanistica**  
 Matteo Tronzi

**U.T.C. - Settore urbanistica - Ufficio di Piano**  
 Arch. Irene Favaretto  
 Arch. Riccardo Basso  
 Gruppo di lavoro multidisciplinare

Documento preliminare - pianificazione urbanistica - quadro conoscitivo  
 2011/2012

Arch. Giancarlo Orsato  
 Urban. Carlo Naves  
 Partecipazione - concertazione  
 Ing. Silvia De Tili

Sistema ambientale - sistema agricolo - paesaggio rurale  
 Dr. Ag. Giovanni Giamberini  
 Studio Giamberini

Sistema storico-culturale - assetto storico-medievale - paesaggio interesse storico  
 Ing. Arch. Fabio Cecchi

Sistema ambientale fisico - difesa del suolo - compatibilità geologica  
 Ing. Arch. Roberto Cecchi

Studio Associato Geotecnica  
 Relazione ambientale - VAS - V.Inc.A.  
 Dr. Andrea Albardi  
 Compatibilità sismica  
 Ing. Gustavo Zen

