







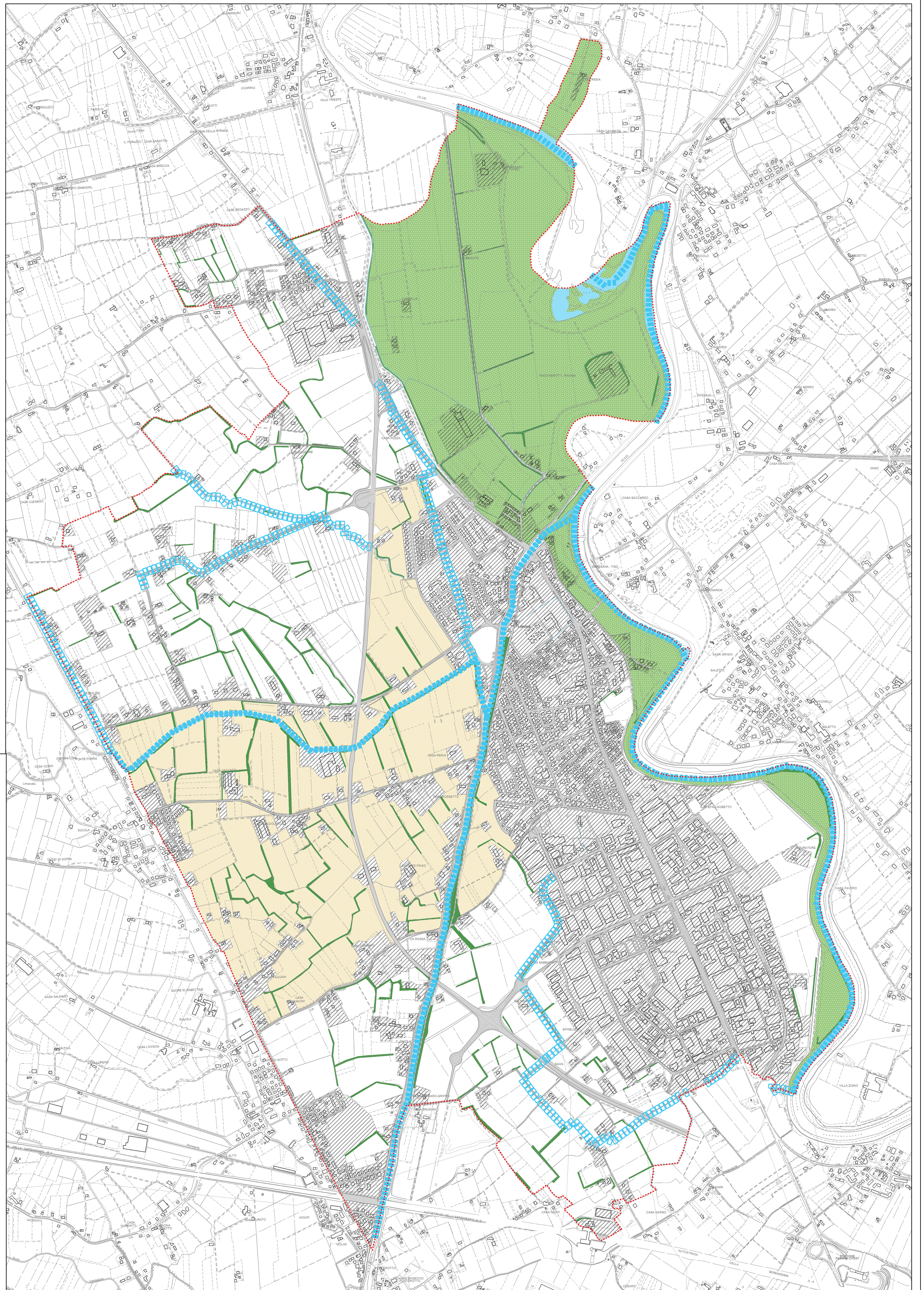


Elaborato: **C04.4**  
 Scala: **1:10.000**  
**Carta della rete ecologica**

-  Confine comunale
-  Area nucleo
-  Area cuscinetto: buffer zone (aree di connessione)
-  Corridoio ecologico secondario terrestre: siepi e filari
-  Corso d'acqua Bluways primario
-  Corso d'acqua Bluways secondario
-  Viabilità
-  Superficie urbanizzata



 **COMUNE DI LIMENA**  
 Provincia di Padova

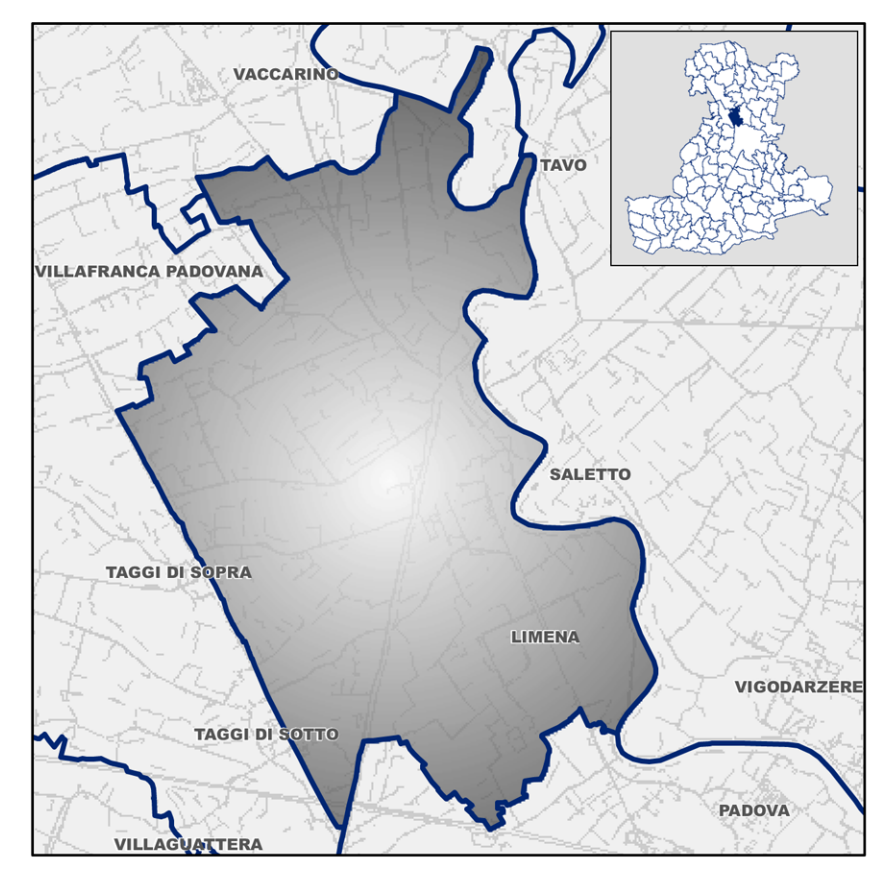
**P.A.T.**

Elaborato **C 04 04**

Scala **1:10.000**

**Carta della rete ecologica**

Sistema ambientale - sistema agricolo - paesaggio rurale



**Sindaco**  
 Giuseppe Costa  
**Assessore Urbanistica**  
 Stefano Tonico  
**U.T.C. - Settore urbanistica - Ufficio di Piano**  
 Arch. Davide Bonato  
 Geom. Alessandro Burattin  
**Gruppo di lavoro multidisciplinare**  
 Documento preliminare - pianificazione urbanistica - quadro conoscitivo - coordinamento  
 Arch. Giancarlo Ghinello  
 Studio Ghetto Associato  
 Partecipazione - concertazione  
 Ing. Elena De Toni  
**Sistema ambientale - sistema agricolo - paesaggio rurale**  
 Dr. Agr. Giacomo Gazzin  
 Studio Ghetto  
 Consul. dell. Gianluca Troise  
**Sistema storico-culturale - assetto storico-insediativo - paesaggio interesse storico**  
 Ing. Arch. Fabio Zecchi  
**Sistema ambientale fisico - offerta del suolo - compatibilità geologica**  
 Dr. Geol. Jacopo De Rossi  
 Studio Associato Geocelta  
**Relazione ambientale - VAS - V. Inc. A**  
 Dr. Andrea Altavanti

Luglio 2013