

LEGENDA INTERVENTI

Smontaggi
Controllo
Asportazione
Pulitura
Integrazione
Manutenzione

Int01 - Velatura di intonaci
Int02 - Completamento parete in cartongesso
Int03 - Stilatura dei giunti
Int04 - Integrazione delle pareti perimetrali di bagno e antibagno con rivestimento a intercapedine con pannelli in alluminio stampati e colorati
Int05 - Inserimento di soglia porta di ingresso
Int06 - Posa di nuove porte
Int07 - Integrazione di intonaco
Int08 - Inserimento di nuova soglia in materiale lapideo
Int09 - Installazione di nuovo parapetto in vetro
Int10 - Asportazione di calcestruzzo, pulitura e trattamento dei ferri di armatura e rifacimento del copriferro mediante betoncino
Int11 - Pittura murale
Int12 - Rasatura leggera con stucco a base di calce
Int13 - Completamento di porzioni murarie mancanti

Asp01 - Stonacatura e pulitura della superficie da lasciare a vista fino ad altezza modanatura
Asp02 - Parziale stonacatura e spiconatura localizzata di superfici intonacate preventivamente concordata con la D.L.
Asp03 - Stonacatura delle parti ammalorate di intonaco preventivamente concordata con la D.L.
Asp04 - Pulizia meccanica del supporto murario mediante spazzolatura

Pit01 - Pulizia della superficie non intonacata delle murature in mattoni faccia a vista con spazzolatura e trattamento con biocida
Pit02 - Pulitura di pavimentazione in cotto mediante prodotto sfilante e azione sinergizzante
Pit03 - Pulitura meccanica di elementi in acciaio e ferro mediante sabbiatrice e trattamento con convertitore di ruggine e finitura con smalto all'acqua
Pit04 - Pulitura della superficie e rimozione di depositi superficiali
Pit05 - Pulizia delle superfici intonacate con spazzolatura e trattamento biocida

Mnt01 - Posa di tubodreno nella porzione perimetrale al fine di garantire il drenaggio dell'umidità di risalita come da dettagli costruttivi
Mnt02 - Trattamento protettivo
Mnt03 - Intervento di sigillatura dei giunti della pavimentazione
Mnt04 - Intervento di posa di intonaco risanante macroporoso e deumidificante

Smg01 - Rimozione dei sanitari al fine di riposizionarli alla fine delle lavorazioni previste
Smg02 - Rimozione del termosifone al fine di riposizionarlo alla fine delle lavorazioni previste

N.B.*Verifica di stabilità degli intonacidi stabilità degli intonaci: si prevede il controllo dello stato di adesione dell'intonaco esistente sulla muratura mediante battitura e successiva delimitazione con segno colorato della porzione da rimuovere.

DEGRADO	ALTRE CRITICITA'	INTERVENTO
<div><div></div><div>Mancanza*</div></div>		Int13 - Completamento di porzioni murarie mancanti Int12 - Rasatura leggera con stucco a base di calce Int07 - Integrazione di intonaci Int01 - Velatura di intonaci
<div><div></div><div>Assenza di malta nei giunti degli intonaci*</div></div>	<div><div></div><div>Assenza di malta nei giunti*</div></div>	Int03 - Stilatura di giunti Mnt02 - Trattamento protettivo idrorepellente
<div><div></div><div>Assenza di malta nei giunti*</div></div>		Int03 - Stilatura di giunti Mnt02 - Trattamento protettivo idrorepellente Int01 - Velatura di intonaci
<div><div></div><div>Patina biologica*</div></div>		Pit05 - Pulizia delle superfici intonacate con spazzolatura e trattamento biocida Int03 - Stilatura dei giunti Int07 - Integrazione degli intonaci Int01 - Velatura di intonaci
<div><div></div><div>Deposito superficiale*</div></div>		Pit04 - Pulitura della superficie e rimozione di depositi superficiali
<div><div></div><div>Macchia*</div></div>		Asp03 - Stonacatura delle parti ammalorate di intonaco preventivamente concordata con la D.L. Int07 - Integrazione di intonaco Int01 - Velatura di intonaci
<div><div></div><div>Distacco*</div></div>		Int07 - Integrazione di intonaci Int01 - Velatura di intonaci

*Deposito superficiale: Accumulo di materiali estranei di varia natura, quali, ad esempio, polvere, terriccio, guano, ecc. Ha spessore variabile e, generalmente, scarsa coerenza e aderenza al materiale sottostante.

*Distacco: Soluzione di continuità tra strati superficiali del materiale, sia tra loro che rispetto al substrato; prelude in genere alla caduta degli strati stessi. Il termine in particolare per gli intonaci e i mosaici. Nel caso di materiali lapidei naturali le parti distaccate assumono spesso forme specifiche in funzione delle caratteristiche strutturali tessuturali, e si preferiscono allora voci quali crosta, scagliatura, esfoliazione.

*Mancanza: Caduta e perdita di parti. Il termine, generico, si usa quando tale forma di degradazione non è descrivibile con altre voci del lessico. Nel caso particolare degli intonaci, giunti si adopera di preferenza lacuna.

*Patina biologica: Strato sottile, morbido e omogeneo, aderente alla superficie e di evidente natura biologica, di colore variabile, per lo più verde. La patina biologica è costituita prevalentemente da microrganismi cui possono aderire polvere, terriccio, ecc.

*Macchia: Alterazione che si manifesta con pigmentazione accidentale e localizzata della superficie; è correlata alla presenza di materiale estraneo al substrato (per esempio: ruggine, sali di rame, sostanze organiche, vernici).

DEGRADO	ALTRE CRITICITA'	INTERVENTO
<div><div></div><div>Mancanza*</div></div>		Int13 - Completamento di porzioni murarie mancanti Int12 - Rasatura leggera con stucco a base di calce Int07 - Integrazione di intonaci Int01 - Velatura di intonaci
<div><div></div><div>Presenza di intonaco incrogiato*</div></div>		Asp02 - Parziale stonacatura e spiconatura localizzata di superfici intonacate preventivamente concordata con la D.L. Int12 - Rasatura leggera con stucco a base di calce Int01 - Velatura di intonaci
<div><div></div><div>Assenza di malta nei giunti degli intonaci*</div></div>	<div><div></div><div>Assenza di malta nei giunti*</div></div>	Int03 - Stilatura di giunti Mnt02 - Trattamento protettivo idrorepellente
<div><div></div><div>Assenza di malta nei giunti*</div></div>		Int03 - Stilatura di giunti Mnt02 - Trattamento protettivo idrorepellente Int01 - Velatura di intonaci
<div><div></div><div>Patina biologica*</div></div>		Pit05 - Pulizia delle superfici intonacate e non intonacate con spazzolatura e trattamento biocida Int03 - Stilatura dei giunti Int07 - Integrazione degli intonaci Int01 - Velatura di intonaci
<div><div></div><div>Deposito superficiale*</div></div>		Pit04 - Pulitura della superficie e rimozione di depositi superficiali
<div><div></div><div>Distacco*</div></div>		Int07 - Integrazione di intonaci Int01 - Velatura di intonaci
<div><div></div><div>Macchia*</div></div>		Asp03 - Stonacatura delle parti ammalorate di intonaco preventivamente concordata con la D.L. Int07 - Integrazione di intonaco Int01 - Velatura di intonaci
<div><div></div><div>Polverizzazione*</div></div>		Asp03 - Stonacatura delle parti ammalorate di intonaco preventivamente concordata con la D.L. Int07 - Integrazione di intonaco Int01 - Velatura di intonaci
<div><div></div><div>Incrostazione*</div></div>	<div><div></div><div>Presenza di ruggine*</div></div>	Pit03 - Pulitura meccanica di elementi in acciaio e ferro mediante sabbiatrice e trattamento con convertitore di ruggine e finitura con smalto all'acqua
<div><div></div><div>Sostituzione portoncino livello 0,00*</div></div>		*Deposito superficiale: Accumulo di materiali estranei di varia natura, quali, ad esempio, polvere, terriccio, guano, ecc. Ha spessore variabile e, generalmente, scarsa coerenza e aderenza al materiale sottostante.
<div><div></div><div>Sostituzione gradini scollati d'ingresso*</div></div>		*Distacco: Soluzione di continuità tra strati superficiali del materiale, sia tra loro che rispetto al substrato; prelude in genere alla caduta degli strati stessi. Il termine in particolare per gli intonaci e i mosaici. Nel caso di materiali lapidei naturali le parti distaccate assumono spesso forme specifiche in funzione delle caratteristiche strutturali tessuturali, e si preferiscono allora voci quali crosta, scagliatura, esfoliazione.



GAL Adige
Gruppo di Azione Locale Polessine Adige



COMUNE DI LUSIA
Provincia di Rovigo

PROGETTO ESECUTIVO - CUP: I97B22000140001

PROGRAMMA DI SVILUPPO RURALE PER IL VENETO 2014-2020
Codice Tipo intervento 7.5.1 - Infrastrutture e informazione per lo sviluppo del turismo sostenibile nelle aree rurali

COMPLETAMENTO DEGLI INTERVENTI DI RECUPERO DELLA TORRE MOROSINI DI LUSIA MEDIANTE RISANAMENTO CONSERVATIVO DELLE OPERE INTERNE (LOTTO 2) E DELLE FACCIATE ESTERNE

INTERVENTO FINALIZZATO AL MIGLIORAMENTO QUALITATIVO DELL'OFFERTA E DELL'INFORMAZIONE TURISTICA E PER MIGLIORARE NEL COMPLESSO LA FRUIBILITÀ DEL TERRITORIO SOTTO IL PROFILO DEL TURISMO RURALE

Committente:

Comune di Lusia
Viale Europa, 95
45020 Lusia - RO

Data:

Luglio 2022
Rev.00

Elaborato:

Tav. 11a

Stato di fatto: Tipologico degradi e relativi interventi - Prospetto nord e Prospetto sud - scala 1:50

PROGETTAZIONE

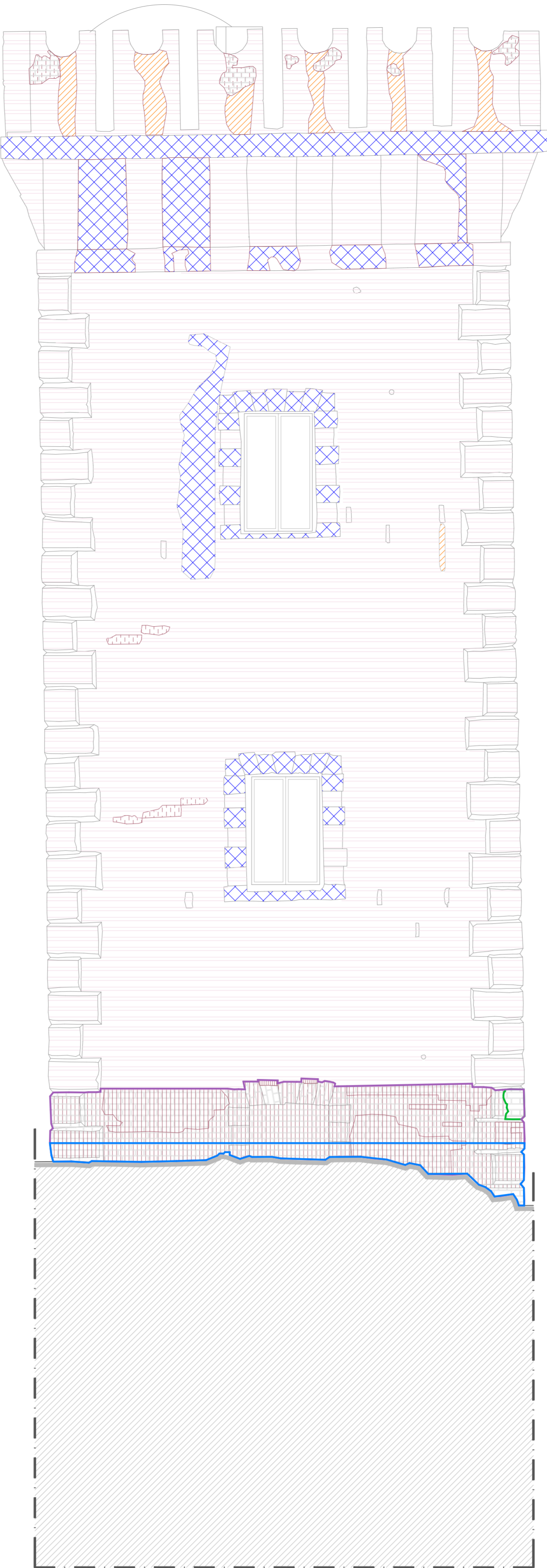
Arch. Monica Bagatin
Ordine degli Architetti e P.P.C. di Rovigo n. 377
via Cora del Popolo 84 - 45100 Rovigo
archmonicabagatin@gmail.com
monica.bagatin@archiworldpec.it

RESPONSABILE DEL PROCEDIMENTO

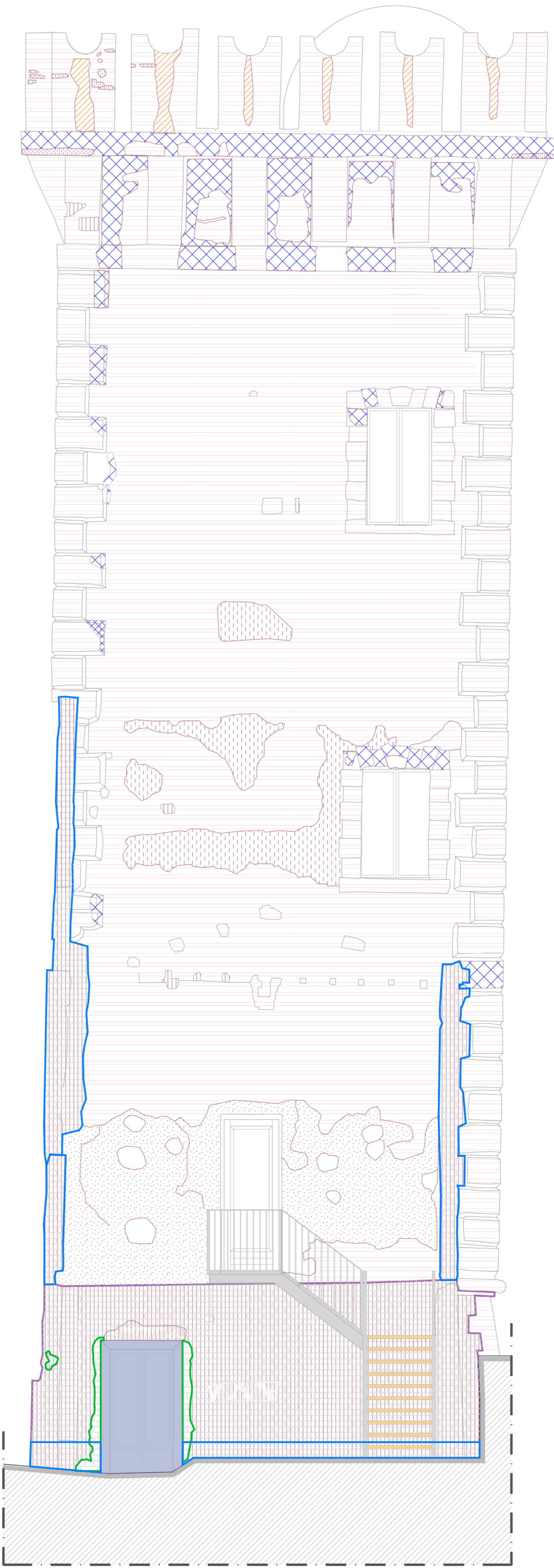
Geom. Riccardo Resini

COLLABORATORE ESTERNO

Arch. Paes. Chiara Caberletti



Prospetto Nord - scala 1:50



Prospetto Sud - scala 1:50



Fotopiano prospetto Nord



Fotopiano prospetto Sud

TORRE MOROSINI
PROGETTO ESECUTIVO
CUP: I97B22000140001

11a