



COMUNE DI LUSIA

PROVINCIA DI ROVIGO

PROGETTO DEFINITIVO - ESECUTIVO

LAVORI DI AMMODERNAMENTO E  
MIGLIORAMENTO DELLA SICUREZZA STRADALE  
VIA MARCHIORI E MARCIAPIEDE DI VIA L. COTTA

TAVOLA:  
**3**

PARTICOLARI COSTRUTTIVI

IL PROGETTISTA  
Geom. Riccardo Resini

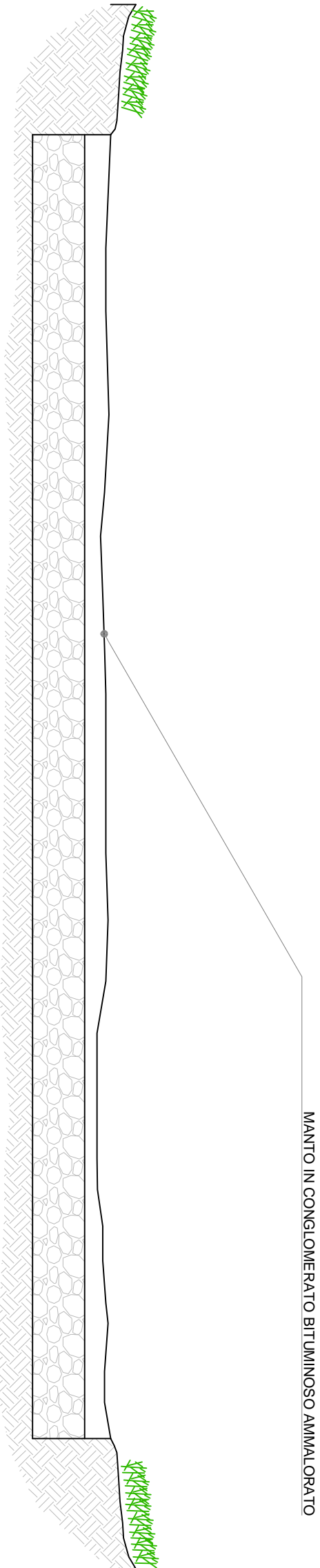
PROT.:

DATA

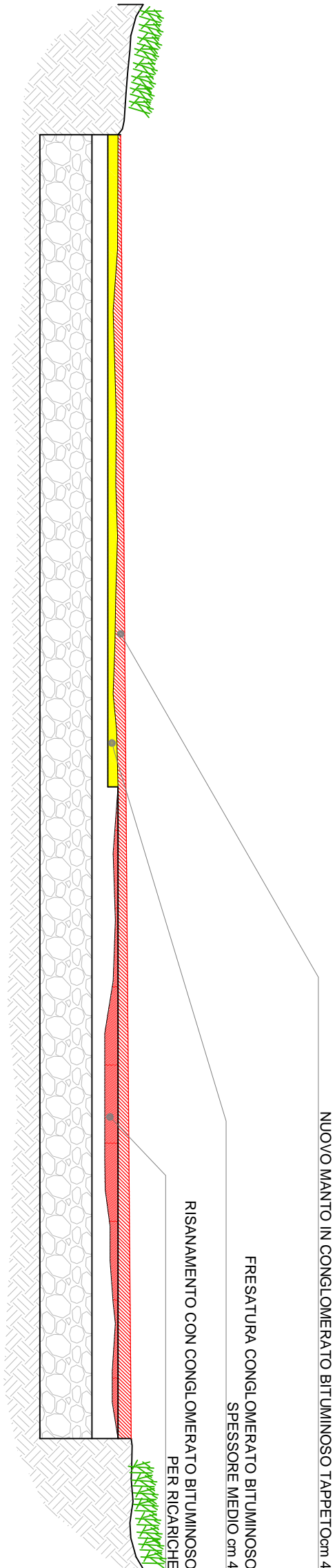
SCALA

VARIE

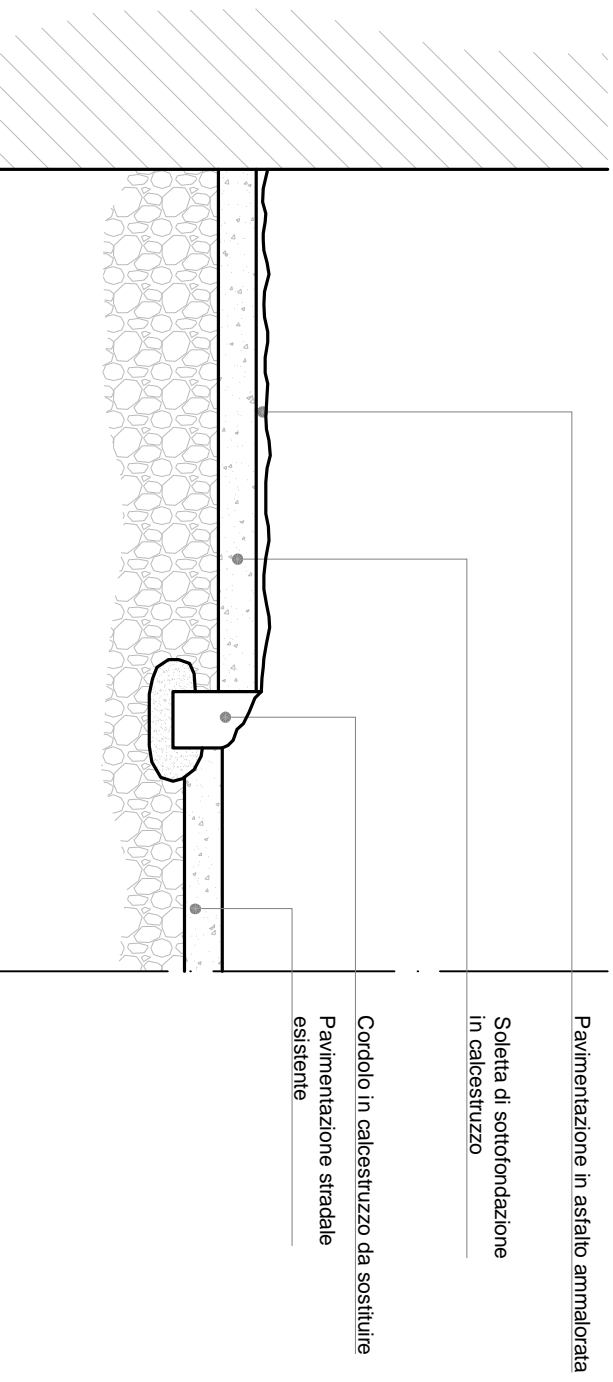
STATO DI FATTO SEDE STRADALE  
SEZIONE TIPO  
Scala 1:20



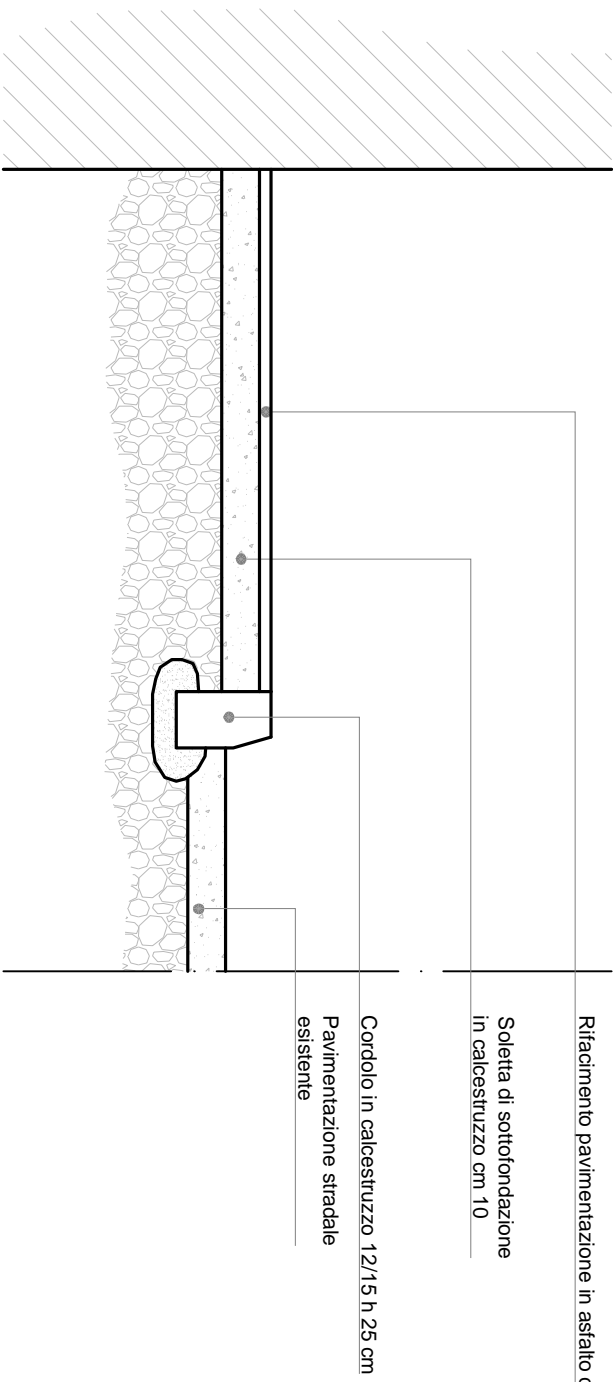
STATO DI PROGETTO SEDE STRADALE  
SEZIONE TIPO  
Scala 1:20



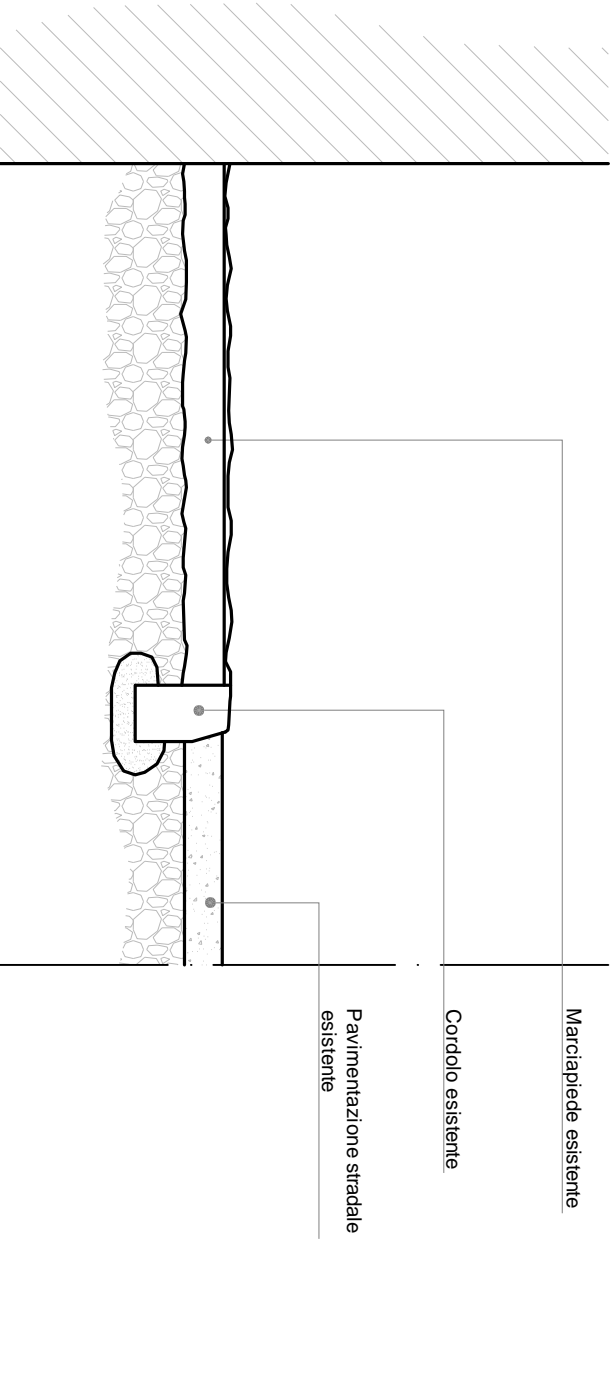
STATO DI FATTO PARTICOLARE A  
SEZIONE TIPO  
Scala 1:20



STATO DI PROGETTO PARTICOLARE A  
SEZIONE TIPO  
Scala 1:20



STATO DI FATTO PARTICOLARE B  
SEZIONE TIPO  
Scala 1:20



STATO DI PROGETTO PARTICOLARE B  
SEZIONE TIPO  
Scala 1:20

